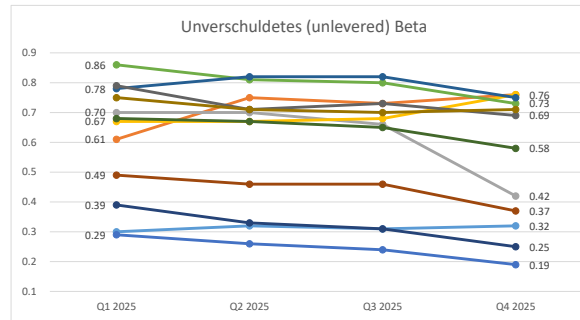
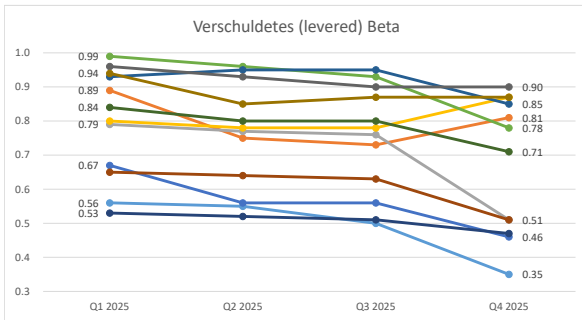
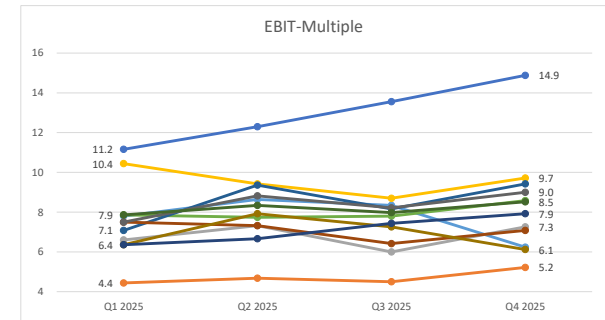
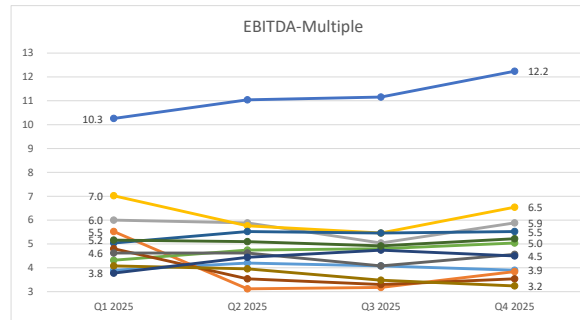
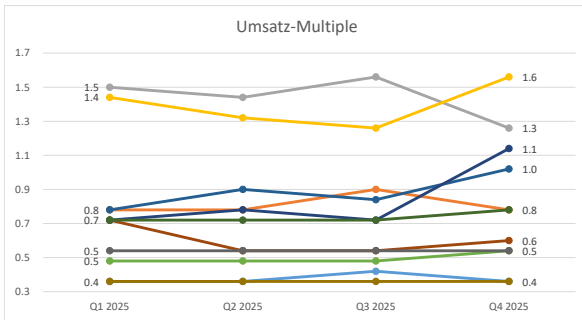


Kapitalkosten

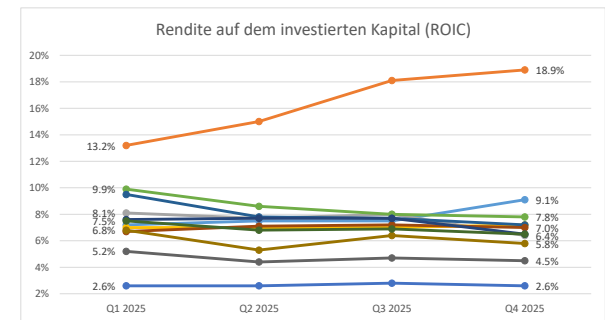
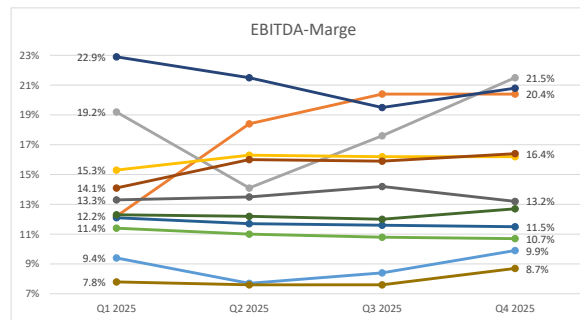
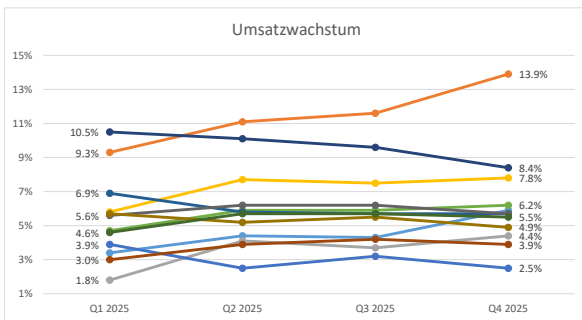


Risikoloser Zins	CH: 0.2% - 0.4% DE: 2.6% - 2.8%
Marktrisikoprämie	CH: 6.5% - 7.5% DE: 5.3% - 6.8%
Small-Cap-Prämie	CH: 3.0% - 5.0%

Multiples



Kennzahlen



— Basiskonsumgüter — Energie — Finanzen — Gesundheitswesen — Grundstoffe — Immobilien — Industrieunternehmen — Informationstechnologie — Kommunikationsdienste — Nicht-Basiskonsumgüter — Versorgungsunternehmen — Total (DACH-Region)

Datenquellen: wevalue, Robur, EOD Historical Data, eigene Berechnungen; Datensatz: börsennotierte Unternehmen aus der DACH-Region; Stichtage: 29.03.2025 (Q1), 28.06.2025 (Q2), 27.09.2025 (Q3), 27.12.2025 (Q4); Median-Werte; pauschaler Illiquiditätsabschlag von 40% auf den Multiples.

Hinweis: Betafaktoren, Multiples und Kennzahlen zu weiteren Industrien (feinere Gliederung) und Ländern sowie zu den einzelnen Vergleichsunternehmen (Peer Group) finden Sie unter <https://app.wevalue.ch>.

Betafaktoren, Multiples und Kennzahlen (verfeinerte Industriegliederung, 2 Levels)

Industrie	# Unternehmen	Beta			Multiples					Kennzahlen		
		Levered Beta	Verschuldungsgrad (FK/EK)	Unlevered Beta	Umsatz-Multiple	EBITDA-Multiple	EBIT-Multiple	Gewinn-Multiple	Buchwert-Multiple	Umsatz-wachstum	EBITDA-Marge	ROIC
Basiskonsumgüter	39	0.35	0.02	0.32	0.4	3.9	6.2	8.2	0.9	5.9%	9.9%	9.1%
Basiskonsumgüter: Vertrieb & Einzelhandel	4	0.65	0.48	0.39	0.3	6.5	7.9	10.3	0.4	2.7%	4.4%	-1.2%
Haushaltsartikel & Körperpflegeprodukte	5	0.60	-	0.61	0.8	4.6	6.7	9.3	0.8	2.7%	16.9%	9.1%
Lebensmittel, Getränke & Tabak	30	0.29	0.09	0.25	0.4	3.8	8.2	8.3	1.0	5.8%	9.5%	9.5%
Energie	6	0.81	0.01	0.76	0.8	3.8	5.2	7.8	1.6	13.9%	20.4%	18.9%
Finanzunternehmen	108	0.51	-	0.42	1.3	5.9	7.3	8.5	0.7	4.4%	21.5%	6.4%
Banken	36	0.23	-	0.23	1.6	5.2	6.6	7.8	0.5	6.6%	41.7%	6.8%
Finanzdienstleistungen	56	0.66	-	0.48	1.7	6.5	7.9	8.9	0.6	3.5%	14.1%	2.4%
Versicherung	16	0.57	-	0.57	0.7	5.5	6.9	8.4	1.3	0.8%	11.2%	14.2%
Gesundheitswesen	76	0.87	0.01	0.76	1.6	6.5	9.7	14.0	1.3	7.8%	16.2%	7.2%
Gesundheitswesen: Ausstattung & Dienste	43	0.86	-	0.76	1.0	6.4	8.9	14.1	1.3	7.8%	15.8%	7.8%
Pharmazeutika, Biotechnologie & Lebenswissenschaften	33	0.90	0.02	0.75	2.6	7.9	11.3	13.6	1.2	8.0%	18.3%	6.6%
Grundstoffe	49	0.90	0.12	0.69	0.5	4.6	9.0	12.7	0.9	5.7%	13.2%	4.5%
Immobilien	55	0.46	0.97	0.19	6.1	12.2	14.9	10.5	0.5	2.5%	54.8%	2.6%
Aktienkapital-Immobilien-Anlagefonds	2	0.40	3.66	0.07	6.1	15.6	15.7	#WERT!	0.3	-2.7%	47.6%	2.4%
Immobilienmanagement & -entwicklung	53	0.48	0.91	0.20	6.1	12.2	14.9	10.5	0.5	2.6%	54.8%	2.6%
Industrieunternehmen	172	0.78	0.02	0.73	0.5	5.0	8.6	11.2	1.0	6.2%	10.7%	7.8%
Investitionsgüter	130	0.84	0.02	0.75	0.5	5.8	8.6	12.4	0.9	6.3%	10.3%	7.7%
Kommerzielle & professionelle Dienstleistungen	21	0.70	-	0.63	0.3	4.1	7.3	8.6	1.0	3.7%	9.4%	8.3%
Transportwesen	21	0.64	0.05	0.55	0.8	4.9	8.6	9.1	1.2	7.3%	16.4%	8.4%
Informationstechnologie	80	0.85	-	0.75	1.0	5.5	9.4	14.0	1.7	5.7%	11.5%	7.2%
Halbleiter & Halbleiterausüstung	14	1.04	-	0.77	1.3	4.4	8.8	10.9	1.3	5.4%	17.5%	4.7%
Software & Dienste	37	0.93	-	0.81	1.1	5.5	9.4	15.5	2.0	6.6%	12.8%	9.4%
Technologie-Hardware & Ausrüstung	29	0.77	-	0.50	0.8	6.8	10.4	14.6	1.7	4.5%	11.0%	7.7%
Kommunikationsdienste	31	0.51	0.11	0.37	0.6	3.5	7.1	12.5	1.0	3.9%	16.4%	7.0%
Medien & Unterhaltung	18	0.53	-	0.45	0.5	3.4	6.3	12.7	1.0	5.2%	13.8%	9.8%
Telekommunikationsdienste	13	0.48	0.19	0.37	0.9	3.5	8.5	12.5	0.9	3.2%	21.6%	6.2%
Nicht-Basiskonsumgüter	90	0.87	0.07	0.71	0.4	3.2	6.1	7.4	0.6	4.9%	8.7%	5.8%
Gebrauchsgüter & Bekleidung	27	0.70	-	0.67	0.5	7.0	6.4	16.0	0.6	0.6%	8.6%	3.7%
Kraftfahrzeuge & Komponenten	28	1.11	0.62	0.49	0.3	2.6	4.6	5.2	0.4	4.6%	11.4%	7.2%
Nicht-Basiskonsumgüter: Vertrieb & Einzelhandel	26	1.02	0.13	0.84	0.4	4.1	8.2	16.7	1.1	8.4%	8.3%	7.9%
Verbraucherdienste	9	0.88	-	0.88	0.3	3.1	5.6	6.4	1.0	13.5%	7.3%	9.8%
Versorgungsunternehmen	20	0.47	0.20	0.25	1.1	4.5	7.9	7.7	1.0	8.4%	20.8%	6.5%
Total (DACH-Region)	726	0.71	0.02	0.58	0.8	5.2	8.5	10.4	0.8	5.5%	12.7%	6.5%

Datenquellen: wevalue, Robur, EOD Historical Data, eigene Berechnungen; Datensatz: börsnotierte Unternehmen aus der DACH-Region; Stichtag: 27.12.2025; Median-Werte; pauschaler Illiquiditätsabschlag von 40% auf den Multiples.

Hinweis: Betafaktoren, Multiples und Kennzahlen zu weiteren Industrien (feinere Gliederung) und Ländern sowie zu den einzelnen Vergleichsunternehmen (Peer Group) finden Sie unter <https://app.wevalue.ch>.